

NUESTRO ASCENSOR PARA EL HOGAR MÁS EFICIENTE EN TÉRMINOS DE ESPACIO

Aritco HomeLift Compact

Ficha de datos 2023

A veces, las grandes cosas vienen en envases pequeños. Nuestro ascensor más eficiente en términos de espacio, el Aritco HomeLift Compact, abre un mundo de posibilidades en hogares con limitaciones de espacio.

Con un diseño moderno, opciones personalizables y conectividad, este ascensor para el hogar ofrece la posibilidad de pensar a lo grande requiriendo el mínimo espacio.

El modelo Aritco HomeLift Compact presenta un exclusivo y cuidado diseño escandinavo, con una elegante plataforma en la que el panel de control está integrado en el pasamanos, ofreciendo además la posibilidad de incorporar un DesignWall. Puertas automáticas con dos hojas de cristal, así como los nuevos DesignPanels, que mejoran el sonido y el aspecto estético en la parte de la maquinaria.



ARITCO™

Aritco Lift AB
Elektronikhöjden 14, Box 516
175 26 Järfälla, Sweden

T: +46 (0) 8 120 401 00
E: info@aritco.com
www.aritco.com

Descubre las posibilidades

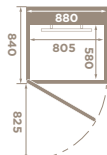
Aritco HomeLift Compact

Características clave

El ascensor te permite infinidad de opciones de personalización. Puedes elegir entre más de 200 colores diferentes para la estructura, 2 tipos de cristal, 8 suelos y los diferentes diseños de nuestro exclusivo DesignWall. El ascensor también está conectado digitalmente a través de nuestra aplicación SmartLift. Podrás obtener información valiosa sobre el estado del ascensor y cuándo necesita mantenimiento. El ascensor cuenta con nuestro sistema de seguridad SmartSafety, con funciones de seguridad para hacer frente a todas las situaciones que se pueden producir en un hogar y prevenir accidentes.

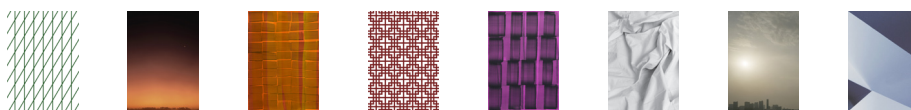


Tamaños



MODELO	TAMAÑO DE LA CABINA	DIMENSIONES EXTERIORES	CARGA NOMINAL
1	580 x 805 mm	840 x 880 mm	250 kg / 2 personas
2	880 x 805 mm	1140 x 880 mm	250 kg / 2 personas
3	1080 x 805 mm	1340 x 930 mm	250 kg / 2 personas

DesignWall



Color del ascensor

Disponible en tres colores estándar: blanco tráfico (RAL9016), negro intenso (RAL 9005) y gris antracita (RAL7016). Se puede pintar en cualquier color RAL de la carta clásica K7 de RAL (excepto colores perlados y fluorescentes)



Cristal

ESTÁNDAR
Transparente



OPCIONAL
Tintado



Suelo



Uso previsto

Ascensor unifamiliar diseñado para el transporte de personas en edificios donde se conoce a los usuarios. Entorno de instalación en interior (no intemperie)

Conformidad técnica

Directiva europea de máquinas 2006/42/CE
Norma europea EN 81-41

Sistema de accionamiento

Sistema tornillo-tuerca patentado

Velocidad nominal

Máxima 0,15 m/s

Descenso de emergencia

Alimentación por batería

Altura de recorrido

1 600 - 15 000 mm

Altura planta superior

Siempre 2248mm (huida requerida +50mm)

Número de plantas

2 a 6 plantas (con un máximo de 6 puertas)

Instalación

Instalación con foso de 50mm por debajo del nivel del suelo
Instalación sin foso, directamente sobre el suelo existente. Rampa de 50mm suministrada

Funcionamiento

Pulsación mantenida en interior del ascensor plataforma. Funcionamiento con una sola pulsación (pulsar y soltar) para instalaciones fuera de Europa

Alimentación eléctrica

230 V monofásica

Garantía

El modelo Aritco HomeLift Compact tiene una garantía de 5 años.
El conjunto del sistema tornillo-tuerca tiene una garantía de 10 años

